



ALCALDÍA DE  
SANTIAGO DE CALI

# Construyendo hoy la Cali del mañana

ALCALDÍA DE CALI

# **ALCALDIA DE SANTIAGO DE CALI**

**SECRETARIA DE SALUD PUBLICA MUNICIPAL**

**ASEGURAMIENTO Y DESARROLLO DE  
SERVICIOS**

**VINCULACION AL SISTEMA GENERAL DE  
SEGURIDAD SOCIAL EN SALUD**

**2015**



Construyendo hoy  
la Cali del mañana

ALCALDÍA DE CALI

AFILIACIÓN AL SISTEMA GENERAL  
DE DE SEGURIDAD SOCIAL EN  
SALUD  
MAYO DE 2015  
CALI



ALCALDÍA DE  
SANTIAGO DE CALI

**CORTE A 30 DE MAYO DE 2015**

<b>Régimen de Afiliación</b>	<b>No. de Personas</b>
Régimen Subsidiado	<b>705.413</b>
Régimen Contributivo	<b>1.434.025</b>
<b>TOTAL</b>	<b>2.139.438</b>

Fuente: BDUA Fosyga. MAYO DE 2015  
Elaboró: Oficina de Sistemas – Área de Aseguramiento



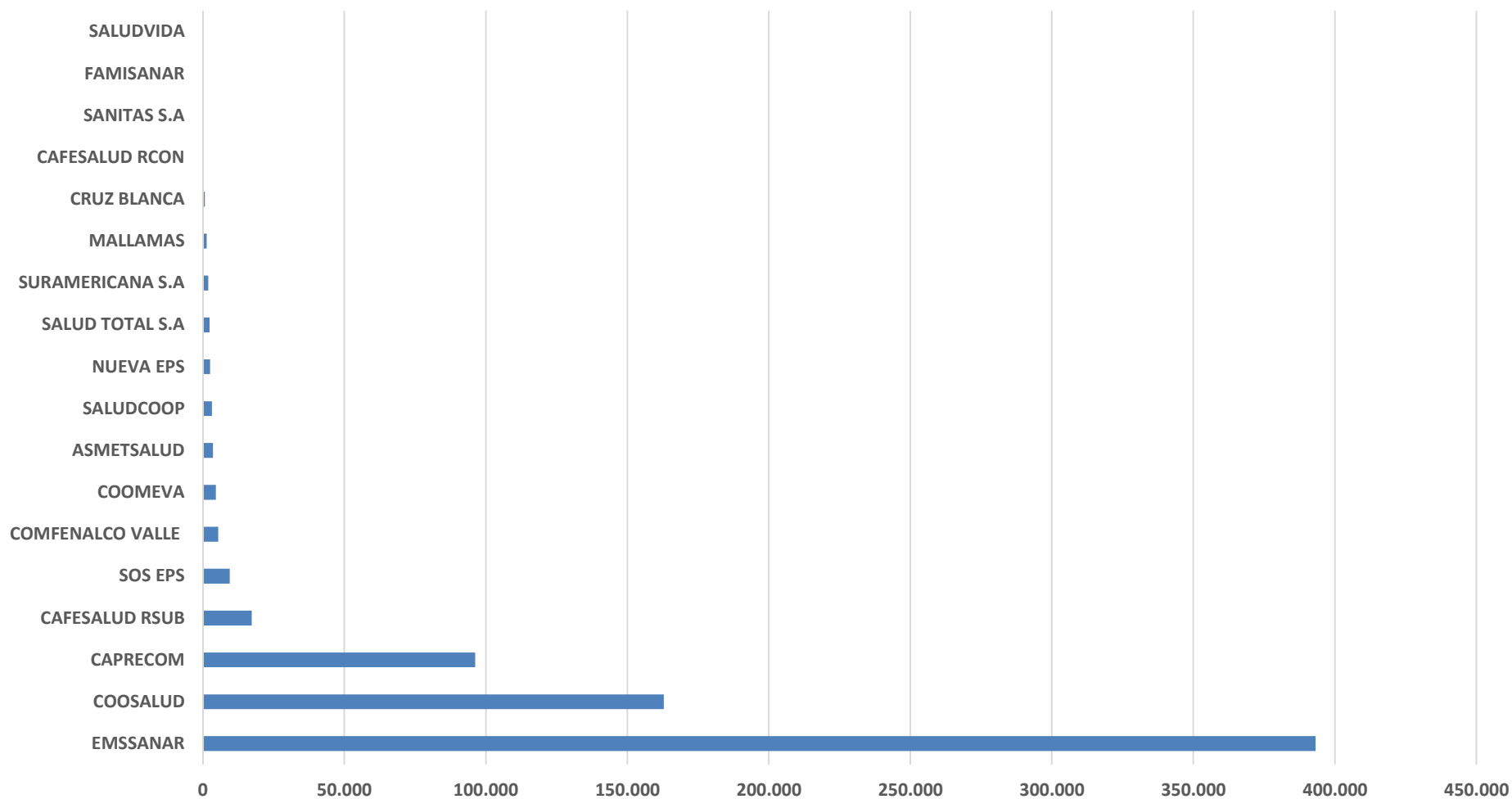
Código	EPS	Cantidad	Porcentaje
ESS118	EMSSANAR	393.213	55,74%
ESS024	COOSALUD	162.881	23,09%
EPS020	CAPRECOM	96.207	13,64%
EPSS03	CAFESALUD RSUB	17.269	2,45%
EPSS18	SOS EPS	9.518	1,35%
EPSS12	COMFENALCO VALLE	5.480	0,78%
EPSS16	COOMEVA	4.592	0,65%
ESS062	ASMETSALUD	3.581	0,51%
EPSS13	SALUDCOOP	3.203	0,45%
EPSS37	NUEVA EPS	2.612	0,37%
EPSS02	SALUD TOTAL S.A	2.379	0,34%
EPSS10	SURAMERICANA S.A	1.915	0,27%
EPSI05	MALLAMAS	1.412	0,20%
EPSS23	CRUZ BLANCA	739	0,10%
EPSM03	CAFESALUD RCON	232	0,03%
EPSS05	SANITAS S.A	176	0,02%
EPSS17	FAMISANAR	3	0,00%
EPSS33	SALUDVIDA	1	0,00%
<b>Total</b>		<b>705.413</b>	<b>100,00%</b>

Nota: Decreto 3047/2013 Movilidad entre regímenes en la misma EPS.

Fuente: BDUA Fosyga. MAYO DE 2015

Elaboró: Oficina de Sistemas – Área de Aseguramiento





Nota: Decreto 3047/2013 Movilidad entre regímenes en la misma EPS.

Fuente: BDU A FOSYGA. MAYO DE 2015

Elaboró: Oficina de Sistemas – Área de Aseguramiento



Pirámide	ASMETSAUD		CAFESALUD RCON		CAFESALUD RSUB		CAPRECOM		COMFENALCO VALLE		COOMEVA		COOSALUD		CRUZ BLANCA		EMSSANAR		FAMISANAR		MALLAMAS		NUEVA EPS		SALUD TOTAL S.A		SALUDCOOP		SALUDVIDA		SANITAS S.A		SOS EPS		SURAMERICANA S.A		Total General
	F	M	F	M	F	M	F	M	F	M	F	M	F	M	F	M	F	M	F	M	F	M	F	M	F	M	F	M	F	M	F	M	F	M			
a 0- 1años	118	126	3	3	209	223	873	958	68	78	24	25	1.580	1.517	10	7	3.948	4.131			30	27	14	13	16	12	40	40			1	2	95	102	17	24	14.332
b 2años	44	61	1		136	141	574	618	37	31	15	20	924	888	2	8	2.750	2.903	1	12	19	7	12	11	7	20	19			1	2	63	63	18	8	9.416	
c 3años	32	42	2	1	148	145	657	728	35	46	14	21	924	1.012	5	8	2.769	3.016			19	16	11	12	7	7	22	23			2	1	63	44	13	4	9.849
d 4años	36	39	1	4	123	127	734	763	37	36	18	25	1.008	1.037	3	5	2.679	2.905			19	18	9	16	10	12	21	13			2	2	67	72	5	8	9.854
e 5años	28	28	1	2	106	122	760	796	47	44	20	26	1.045	1.108	1	9	2.802	2.831			15	9	9	6	11	13	22	27			1	3	70	67	10	14	10.053
f 6años	26	31	2	2	145	114	772	812	37	44	32	21	1.145	1.165	7	6	2.821	3.069			9	9	9	6	10	9	27	27			1	2	73	79	10	8	10.530
g 7años	30	26	3	1	130	135	794	865	36	45	22	23	1.100	1.124	5	11	2.754	3.003			11	11	8	5	9	13	21	28			2	66	74	8	21	10.384	
h 8años	25	31	4		121	120	861	927	39	34	22	24	1.198	1.240	6	9	2.858	3.035			19	13	8	8	9	18	17	30			2	68	80	15	12	10.853	
i 9años	18	25	3	1	120	121	930	918	25	39	13	27	1.261	1.301	6	8	2.890	2.864			15	14	7	11	5	11	19	20			1	77	93	10	10	10.863	
j 10años	40	31	1	2	112	146	845	939	41	39	11	18	1.256	1.241	6	8	3.234	3.462			7	11	9	7	10	8	21	19					50	78	13	10	11.675
k 11años	29	37	4	2	107	131	946	918	33	38	16	21	1.331	1.357	7	5	3.443	3.640			11	13	10	9	7	15	18	23			2	73	50	11	12	12.319	
l 12años	30	38	1	2	127	137	945	994	22	39	12	14	1.372	1.314	4	7	3.667	3.827			13	13	5	4	8	7	14	11			1	1	55	58	12	10	12.764
m 13años	21	30		3	133	123	975	990	34	37	20	13	1.356	1.311	5	3	3.657	3.781			14	9	9	9	5	6	17	18					64	58	13	11	12.725
n 14años	41	39	2	1	125	135	1.019	998	37	31	21	17	1.462	1.482	1	2	4.088	4.144			11	14	6	9	8	13	18	18			1	1	52	59	7	13	13.875
o 15-18	138	132	9	6	672	544	4.681	4.415	133	169	76	101	6.762	6.627	25	26	17.925	17.487			51	53	53	50	30	28	92	78			5	3	208	232	50	36	60.897
p 19-24	281	149	19	15	1.133	743	6.290	5.442	460	524	378	499	10.023	8.992	31	29	26.007	21.553	1	126	64	261	431	138	295	214	255			17	19	783	936	240	249	86.597	
q 25-29	182	101	15	14	839	472	3.996	2.925	389	413	343	510	6.464	5.177	38	36	16.043	11.407			79	50	133	279	113	299	240	273			16	22	641	898	116	166	52.689
r 30-34	148	87	14	16	755	550	3.814	2.646	316	322	247	315	6.497	5.034	55	54	14.684	9.856			86	48	75	153	90	247	180	228			13	10	462	662	97	122	47.883
s 35-39	109	80	10	8	702	521	3.511	2.351	227	227	187	232	6.263	4.526	37	47	14.253	9.121			65	31	72	119	58	151	152	147	1	7	4	364	507	87	90	44.267	
t 40-44	95	69	11	7	657	483	3.334	2.476	200	211	179	212	6.157	4.697	34	30	14.578	9.672			69	33	59	129	49	160	88	129			4	3	319	385	50	73	44.652
u 45-49	106	83	5	6	692	510	3.184	2.295	135	174	133	196	6.108	4.918	19	35	14.418	10.372			31	27	73	97	42	127	83	119			2	4	187	318	44	53	44.596
v 50-54	115	102		6	604	560	2.865	2.336	114	112	78	140	5.844	4.878	13	16	13.973	10.590	1	21	26	61	91	28	96	60	62			3	4	113	237	20	37	43.206	
w 55-59	88	64	3	4	496	487	2.393	2.018	65	53	36	64	4.483	3.989	8	8	11.286	8.756			27	23	32	70	6	66	32	59			2	4	53	138	14	20	34.847
x 60-64	61	51	3	2	368	342	1.758	1.603	25	47	20	37	3.424	2.952	5	9	8.309	6.712			11	18	15	49	8	29	16	33			4	1	27	70	5	10	26.024
y 65-69	42	42		2	243	204	1.311	1.105	12	10	8	14	2.557	2.050	4	4	6.335	4.543			11	10	7	19	3	19	9	11					11	28	3	3	18.620
z 70-74	27	25	3	1	197	159	1.032	893	12	10	10	5	2.050	1.575	4	2	5.064	3.540			9	12	10	9	4	8	6	12					3	9	2		14.693
z1 75-79	29	24			139	120	910	633	6	1	6	2	1.786	1.137	1	2	4.238	2.769			7	1	8	2	3	1		7					4	5			11.841
z2 80>	31	18	1		191	124	1.296	785	3	1	5	4	2.478	1.374	2	1	5.714	3.037			13	9	5	2	2	2	3	2					3	2		1	15.109
Total	1.970	1.611	121	111	9.530	7.739	52.060	44.147	2.625	2.855	1.966	2.626	87.858	75.023	344	395	217.187	176.026	3	811	601	985	1.627	700	1.679	1.472	1.731	1	82	94	4.114	5.404	890	1.025	705.413		



piramide	ASMETSALUD		CAFESALUD RCON		CAFESALUD RSUB		CAPRECOM		COMFENALCO VALLE		COOMEVA		COOSALUD		CRUZ BLANCA		EMSSANAR		FAMISANAR		MALLAMAS		NUEVA EPS		SALUD TOTAL S.A		SALUDCOOP		SALUDVIDA		SANITAS S.A		SOS EPS		SURAMERICANA S.A		Total general
	F	M	F	M	F	M	F	M	F	M	F	M	F	M	F	M	F	M	F	F	M	F	M	F	M	F	M	F	F	M	F	M	F	M			
<1año	59	80	1	1	93	87	347	375	36	36	9	8	712	607	5	1	1.527	1.547		12	7	5	8	8	5	18	24			1	42	32	6	9	5.708		
1-4	171	188	6	7	523	549	2.491	2.692	141	155	62	83	3.724	3.847	15	27	10.619	11.408	1	68	73	36	45	36	33	85	71		5	5	246	249	47	35	37.743		
5-9	127	141	13	6	622	612	4.117	4.318	184	206	109	121	5.749	5.938	25	43	14.125	14.802		69	56	41	36	44	64	106	132		2	10	354	393	53	65	52.683		
10-14	161	175	8	10	604	672	4.730	4.839	167	184	80	83	6.777	6.705	23	25	18.089	18.854		56	60	39	38	38	49	88	89		2	4	294	303	56	56	63.358		
15-19	191	170	10	7	915	706	5.893	5.601	166	208	102	140	8.681	8.453	26	30	22.815	22.045		66	67	76	76	41	57	103	91		9	4	274	292	83	62	77.460		
20-24	228	111	18	14	890	581	5.078	4.256	427	485	352	460	8.104	7.166	30	25	21.117	16.995	1	111	50	238	405	127	266	203	242		13	18	717	876	20	223	70.034		
25-29	182	101	15	14	839	472	3.996	2.925	389	413	343	510	6.464	5.177	38	36	16.043	11.407		79	50	133	279	113	299	240	273		16	22	641	898	11	166	52.689		
30-34	148	87	14	16	755	550	3.814	2.646	316	322	247	315	6.497	5.034	55	54	14.684	9.856		86	48	75	153	90	247	180	228		13	10	462	662	97	122	47.883		
35-39	109	80	10	8	702	521	3.511	2.351	227	227	187	232	6.263	4.526	37	47	14.253	9.121		65	31	72	119	58	151	152	147		1	7	4	364	507	87	90	44.267	
40-44	95	69	11	7	657	483	3.334	2.476	200	211	179	212	6.157	4.697	34	30	14.578	9.672		69	33	59	129	49	160	88	129		4	3	319	385	50	73	44.652		
45-49	106	83	5	6	692	510	3.184	2.295	135	174	133	196	6.108	4.918	19	35	14.418	10.372		31	27	73	97	42	127	83	119		2	4	187	318	44	53	44.596		
50-54	115	102		6	604	560	2.865	2.336	114	112	78	140	5.844	4.878	13	16	13.973	10.590	1	21	26	61	91	28	96	60	62		3	4	113	237	20	37	43.206		
55-59	88	64	3	4	496	487	2.393	2.018	65	53	36	64	4.483	3.989	8	8	11.286	8.756		27	23	32	70	6	66	32	59		2	4	53	138	14	20	34.847		
60-64	61	51	3	2	368	342	1.758	1.603	25	47	20	37	3.424	2.952	5	9	8.309	6.712		11	18	15	49	8	29	16	33		4	1	27	70	5	10	26.024		
65-69	42	42		2	243	204	1.311	1.105	12	10	8	14	2.557	2.050	4	4	6.335	4.543		11	10	7	19	3	19	9	11				11	28	3	3	18.620		
70-74	27	25	3	1	197	159	1.032	893	12	10	10	5	2.050	1.575	4	2	5.064	3.540		9	12	10	9	4	8	6	12				3	9	2		14.693		
75-79	29	24			139	120	910	633	6	1	6	2	1.786	1.137	1	2	4.238	2.769		7	1	8	2	3	1		7				4	5			11.841		
80>	31	18	1		191	124	1.296	785	3	1	5	4	2.478	1.374	2	1	5.714	3.037		13	9	5	2	2	2	3	2				3	2		1	15.109		
Total	1.970	1.611	121	111	9.530	7.739	52.060	44.147	2.625	2.855	1.966	2.626	87.858	75.023	344	395	217.187	176.026	3	811	601	985	1.627	700	1.679	1.472	1.731	1	82	94	4.114	5.404	890	1.025	705.413		





Grupo Poblacional	Nivel				Total general
	1	2	3	N	
Habitante de Calle	103	69	4	2.948	3.124
Pob Infantil Pob Diferente ICBF	3			61	64
PPT	1	1		59	61
Psiquiatricos	1			2	3
Rural Migratorio	5	3		3	11
Reclusos	21	10		87	118
Rural no Migratorio	689	95	8	108	900
Ancianatos	35	11	1	355	402
Indigenas	363	143	22	4.249	4.777
ROM (Gitanos)	3	4		4	11
Negro, Mulato, Afro	3.943	173	19	969	5.104
ICBF	53	17		3.331	3.401
Raizal	1				1
Panlenquero de San Basilio	1	1		1	3
INPEC, Decreto 2777/10	2			23	25
Madres Comunitarias	12	6	1	81	100
Artistas	556	234	11	1.158	1.959
Sisbenizados	371.762	211.440	36.635	4.243	624.080
Men Desvin Conflicto armado	682	687	274	303	1.946
Discapacitados	3.141	2.673	454	1.638	7.906
Desmovilizados	8	1		1.256	1.265
Desplazados	893	203	16	49.040	50.152
<b>Total general</b>	<b>382.278</b>	<b>215.771</b>	<b>37.445</b>	<b>69.919</b>	<b>705.413</b>

Fuente: BDU A FOSYGA. MAYO 2015  
Elaboró: Oficina de Sistemas – Área de Aseguramiento

Código	EPS	Cantidad	Porcentaje
EPS018	EPS SOS SA	334.457	23,32%
EPS016	COOMEVA EPS SA	247.121	17,23%
EPS012	COMFENALCO VALLE EPS	218.634	15,25%
EPS037	NUEVA EPS SA	164.158	11,45%
EPS013	EPS SALUDCOOP	133.835	9,33%
EPS010	EPS SURA	123.124	8,59%
EPS002	SALUD TOTAL SA	72.984	5,09%
EPS005	EPS SANITAS SA	70.044	4,88%
EPS023	CRUZ BLANCA EPS SA	45.874	3,20%
EPS003	CAFESALUD PREPAGADA	14.405	1,00%
EAS027	FERROCARRILES NALES	5.909	0,41%
ESSC18	EMSSANAR	2.638	0,18%
ESSC24	COOSALUD	595	0,04%
ESSC62	ASMETSALUD	109	0,01%
EPSC20	CAPRECOM	50	0,00%
EPSC03	CAFESALUD RSUB	41	0,00%
EPS017	EPS FAMISANAR LTDA	30	0,00%
EPSIC5	MALLAMAS	8	0,00%
EPS001	SALUD COLMENA	6	0,00%
EPS033	SALUDVIDA EPS SA	3	0,00%
<b>Total</b>		<b>1.434.025</b>	<b>100,00%</b>

Fuente: BDU A Fosyga. MAYO DE 2015  
Elaboró: Oficina de Sistemas – Área de Aseguramiento



Grupo Pob	Total
0- 1años	26.429
2años	14.883
3años	15.158
4años	15.253
5años	15.976
6años	16.931
7años	17.216
8años	17.269
9años	17.299
10años	17.895
11años	18.107
12años	18.056
13años	18.668
14años	19.538
15-18	81.171
19-24	138.065
25-29	117.750
30-34	122.799
35-39	113.439
40-44	102.571
45-49	102.452
50-54	98.017
55-59	81.958
60-64	67.457
65-69	52.832
70-74	38.303
75-79	30.448
80>	38.085
<b>Total general</b>	<b>1.434.025</b>

Fuente: BDU A FOSYGA. MAYO DE 2015

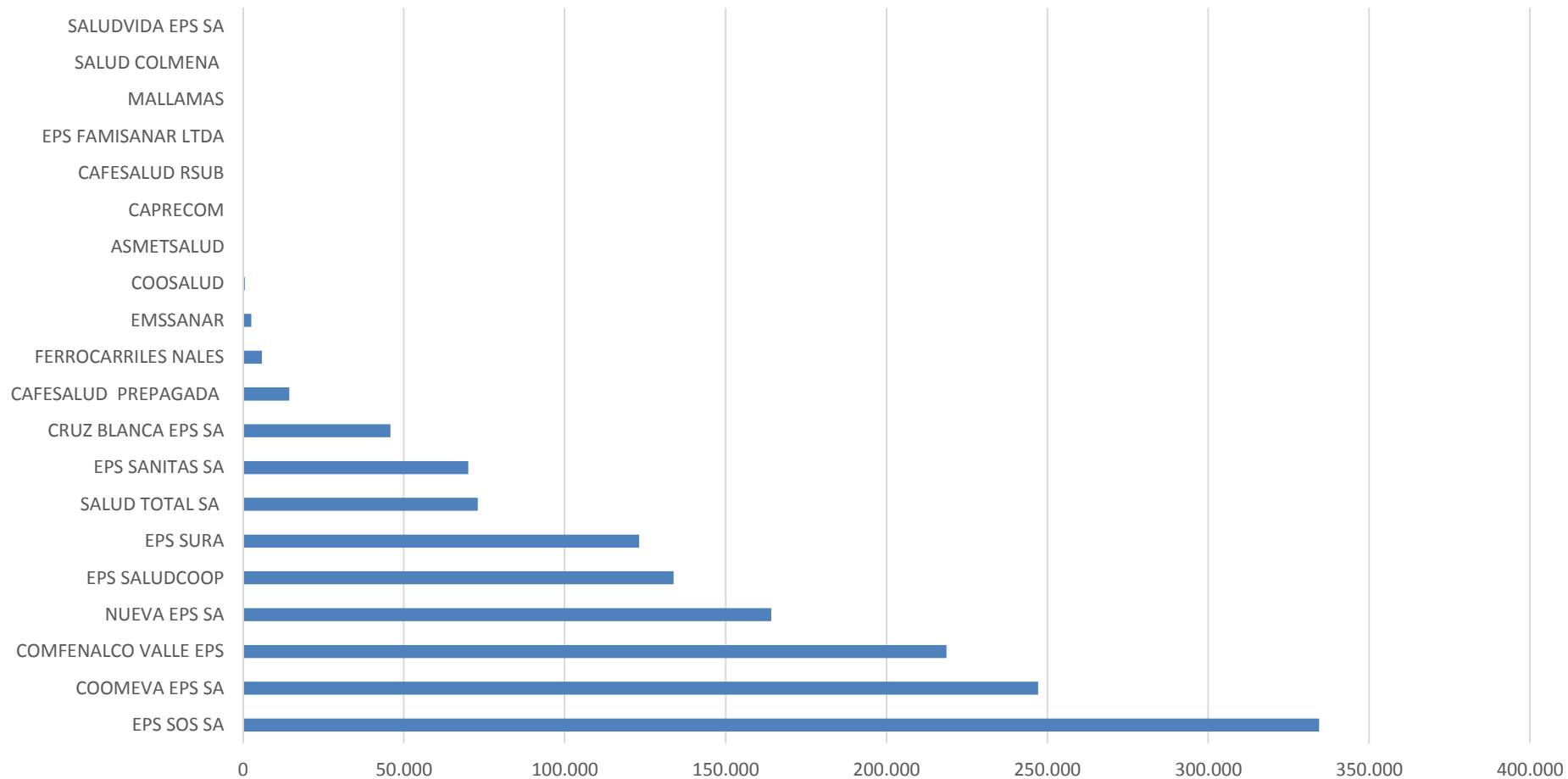
Elaboró: Oficina de Sistemas – Área de Aseguramiento



EPS	Cantidad
<1años	11.914
1-4	59.809
5-9	84.691
10-14	92.264
15-19	102.492
20-24	116.744
25-29	117.750
30-34	122.799
35-39	113.439
40-44	102.571
45-49	102.452
50-54	98.017
55-59	81.958
60-64	67.457
65-69	52.832
70-74	38.303
75-79	30.448
80>	38.085
<b>Total</b>	<b>1.434.025</b>

Fuente: BDU A FOSYGA. MAYO DE 2015  
Elaboró: Oficina de Sistemas – Área de Aseguramiento

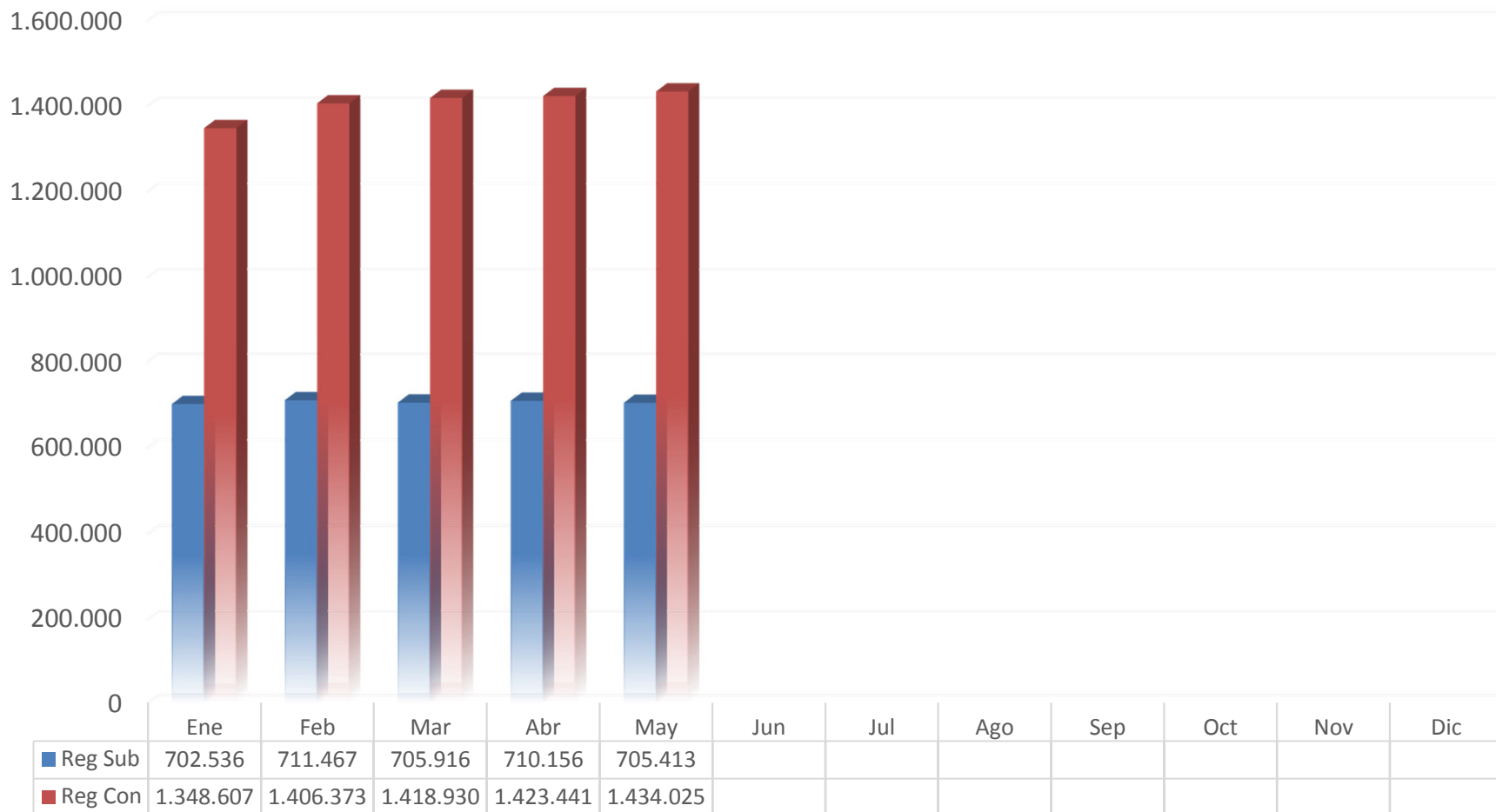




Fuente: BDUA Fosyga MAYO DE 2015

Elaboró: Oficina de Sistemas – Área de Aseguramiento





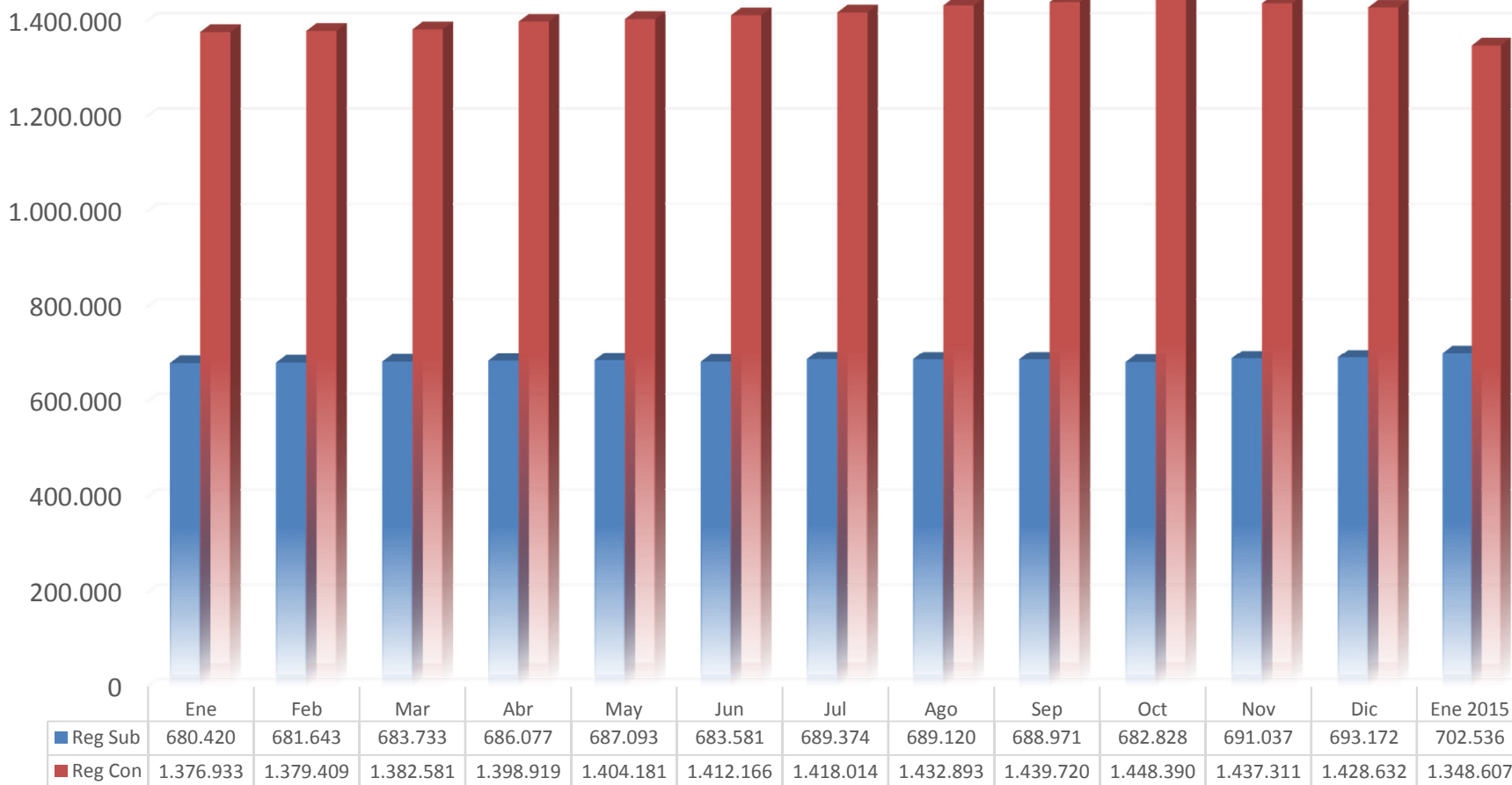
Fuente: BDU A Fosyga MAYO DE 2015  
Elaboró: Oficina de Sistemas – Área de Aseguramiento



# TENDENCIA DE AFILIACIÓN MENSUAL 2010-2014

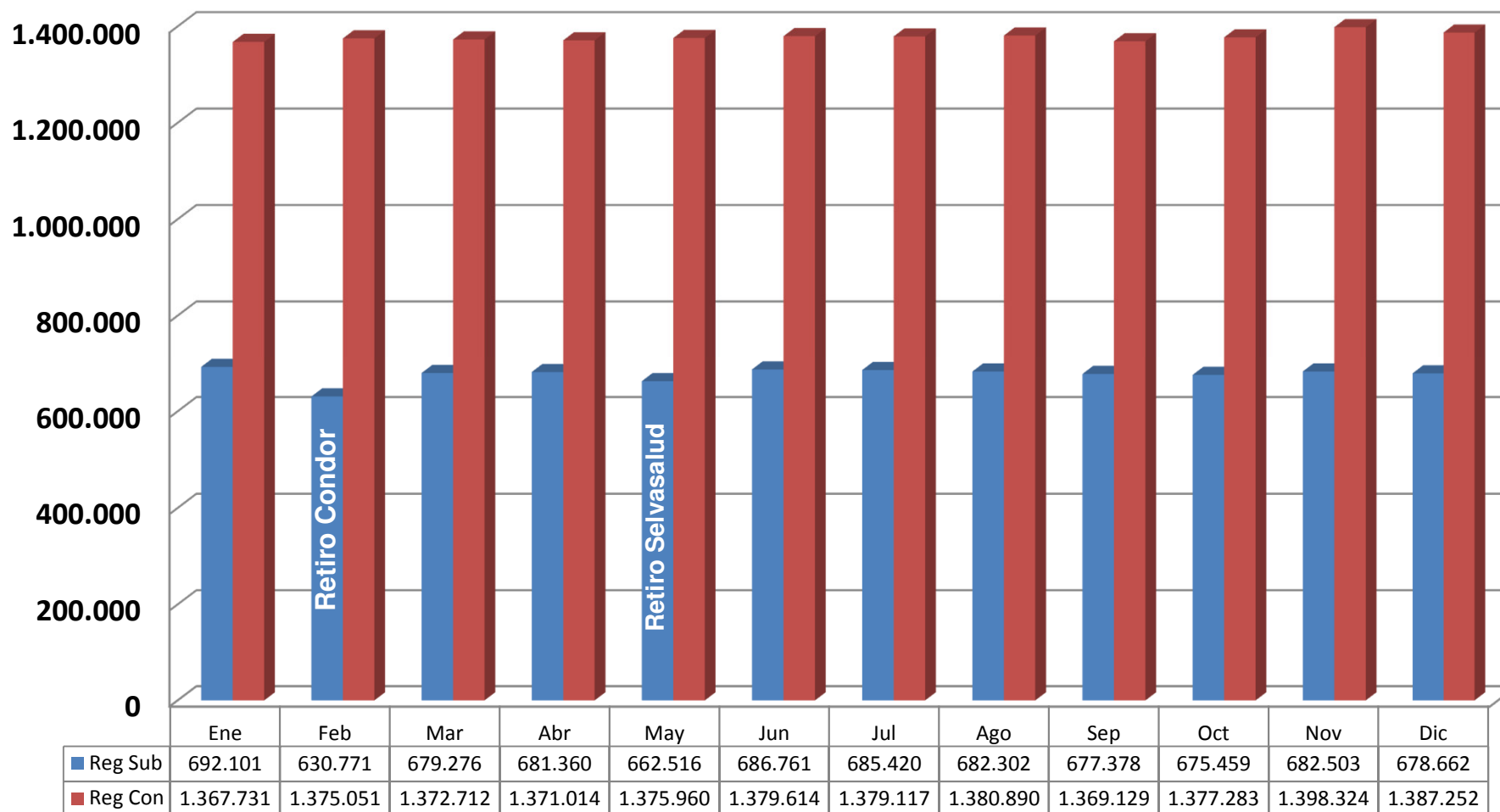






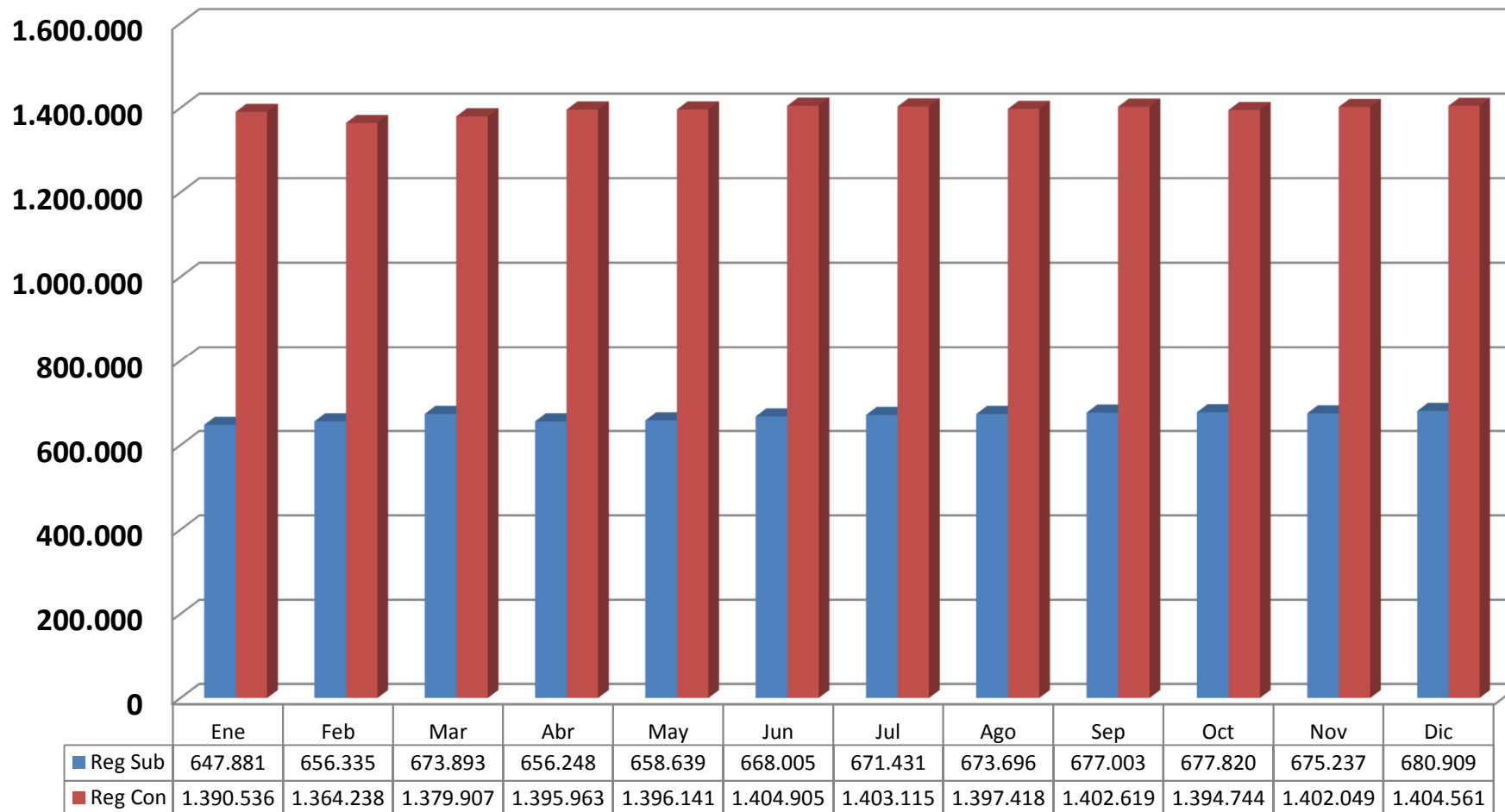
Fuente: BDUA Fosyga MAYO DE 2015  
Elaboró: Oficina de Sistemas – Área de Aseguramiento





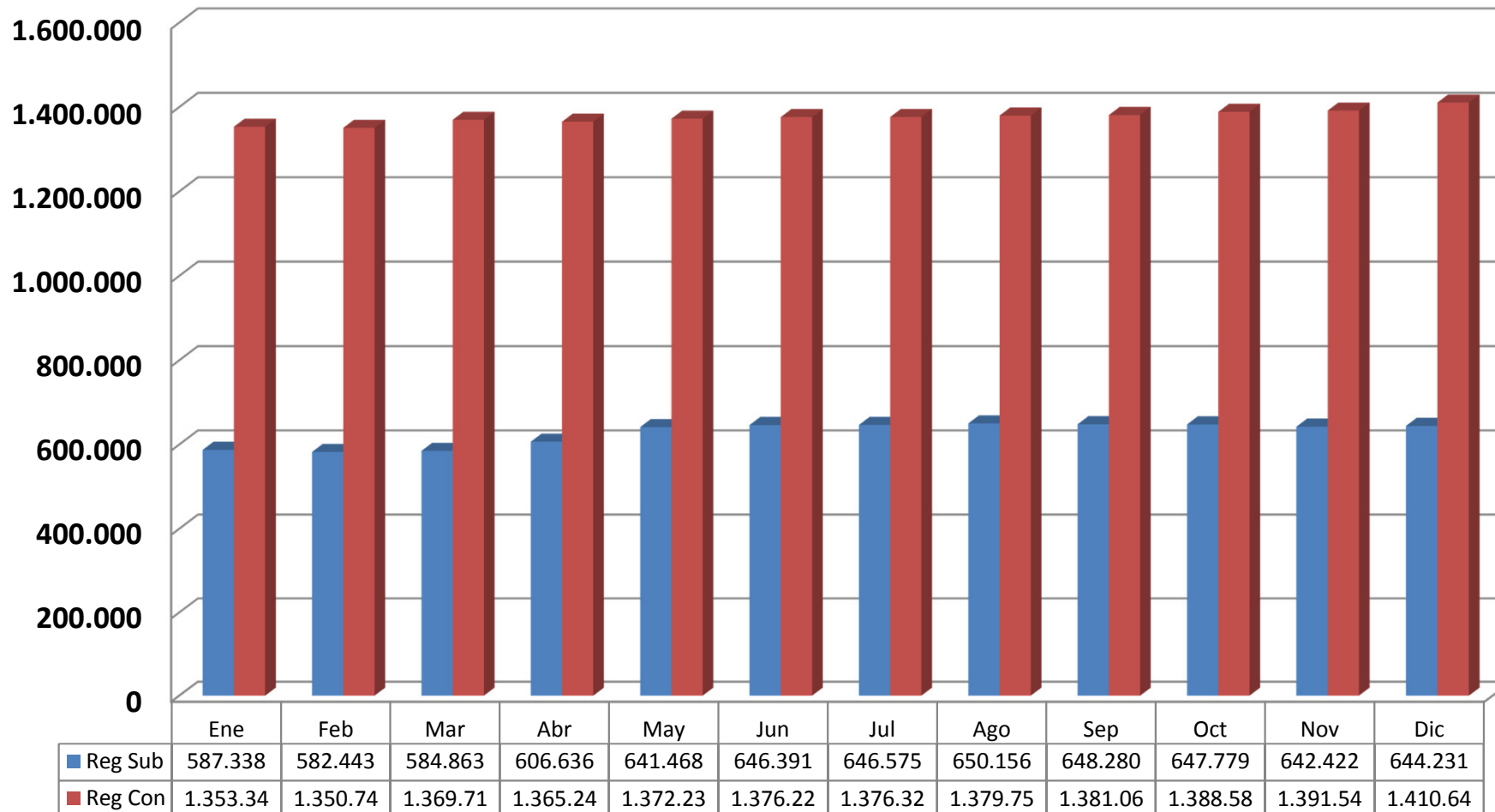
Fuente: BDU A Fosyga Enero - Diciembre 2013  
Elaboró: Oficina de Sistemas – Área de Aseguramiento





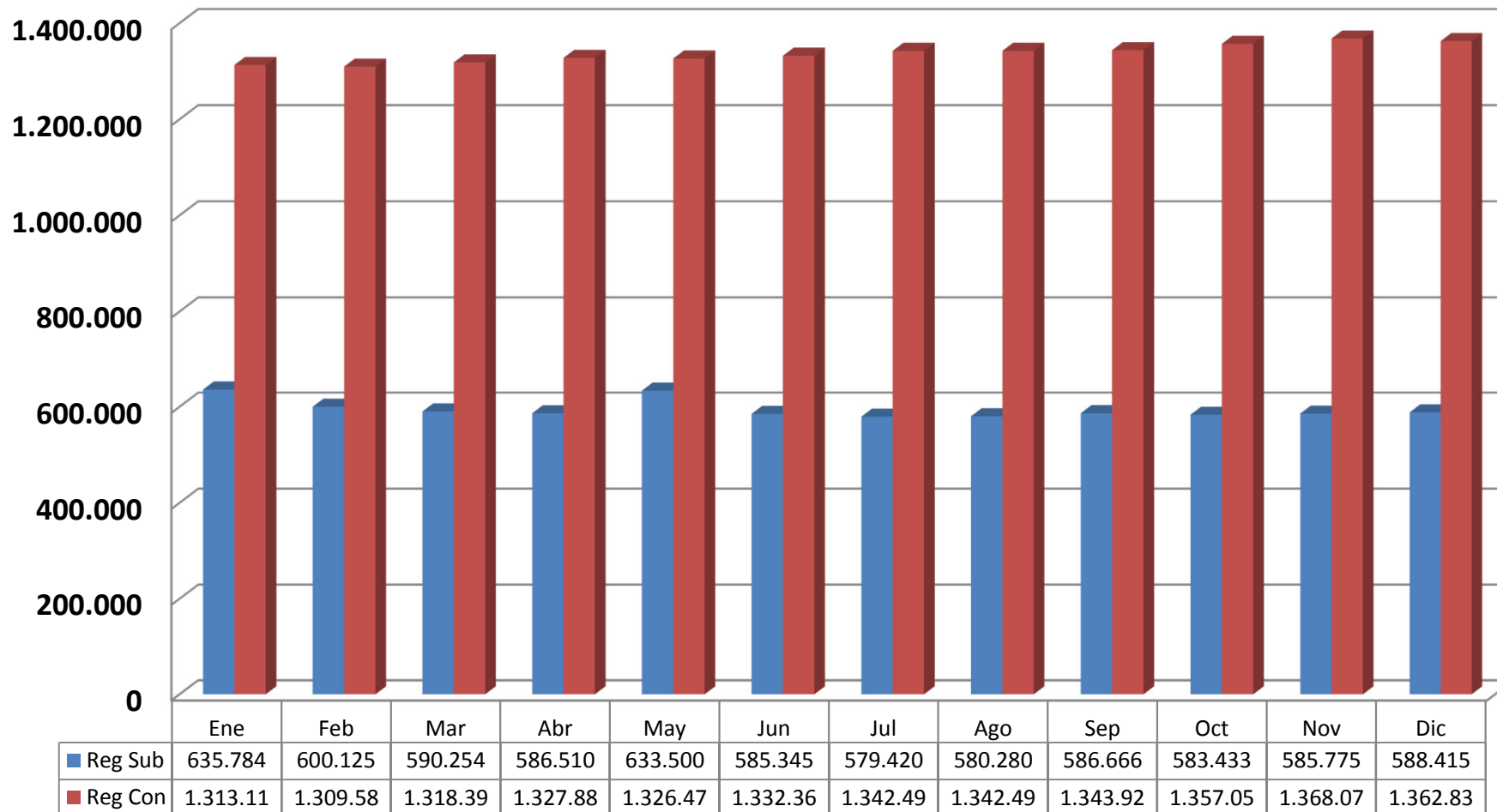
Fuente: BDUJA Fosyga Enero - Diciembre 2012  
Elaboró: Oficina de Sistemas – Área de Aseguramiento





Fuente: BDU A Fosyga Enero - Diciembre 2011  
Elaboró: Oficina de Sistemas – Área de Aseguramiento





Fuente: BDUA Fosyga Enero - Diciembre 2010  
Elaboró: Oficina de Sistemas – Área de Aseguramiento

